



Motic®

MORE THAN MICROSCOPY

AE 2000

Routine and Live Cell
Microscope
Solution



AE2000

Routine and Live Cell Microscope Solution

Il nuovo **Microscopio Invertito AE2000** è lo strumento ideale per lo studio di routine delle cellule dal vivo, tanto a livello didattico come ad alto livello professionale.

Progettato per la routine in laboratorio o nel lavoro clinico, così come per la ricerca nei laboratori farmaceutici o nelle Università, l'AE2000 è ampiamente in grado di soddisfare le aspettative dei suoi utenti. Ci si può aspettare una eccellente qualità ottica da questa nuovissima serie che comprende lenti di campo chiaro e lenti di contrasto di fase, e che arriva dopo il dimostrato successo del sistema ottico di correzione di colore all'infinito CCIS® di Motic.





MoticamPro

AE2000



AE2000

Routine & Live Cell
Microscope
Solution

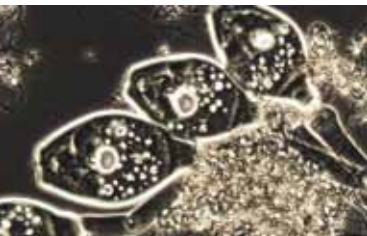
Stativo del Microscopio

Progettato come strumento base per qualsiasi laboratorio scientifico, l'AE2000 è disponibile con stativo **Binoculare** o **Trinoculare**. Grazie allo spazio ridotto che occupa, l'AE2000 può utilizzarsi in qualsiasi tipo di laboratorio anche quando lo spazio è limitato. Il design robusto e l'ottima qualità del materiale fanno sì che questo microscopio sia adatto per resistere a lungo anche nelle condizioni più dure. Oltre a tutto ciò, va risaltata anche un'altra importantissima caratteristica: la comodità. I controlli per la messa a fuoco e l'illuminazione sono facilmente raggiungibili, evitando così l'affaticamento anche dopo molte ore di lavoro.



AE2000 Trinoculare

AE2000 Binoculare



Tubi portaoculari

La serie AE2000 ha sempre una soluzione per ambienti di lavoro differenti e per le differenti necessità. Ogni tubo portaoculare permette un movimento **girevole a 360°** così come un adattamento flessibile della **distanza interpupillare fra i 48 e i 75mm**. La modalità **"a farfalla"** migliora l'altezza di osservazione fino a 40mm. Il tubi portaoculari (binoculari e trinoculari) dell'AE2000, sono stati tutti progettati con un comodo angolo di osservazione a 45° ed offrono un campo di visione **di 20mm (FOV 20)**.

Oculari

Nel modello AE2000, il Sistema ottico di correzione di colore all'infinito di Motic mostra una planarità di campo di 20mm. L'alto punto focale degli oculari dell'AE2000 assicura un **colore vero ed immagini nitide, minimizzando la stanchezza e l'affaticamento dell'occhio**.



Obiettivi

Con la messa a punto del nuovo AE2000, Motic ha raggiunto un **nuovo standard nello sviluppo del design ottico**. L'AE2000 offre un livello totalmente superiore di lenti piane acromatiche all'interno del concetto di **sistema ottico di correzione di colore all'infinito CCIS®**. Questo livello superiore copre la gamma completa dei seguenti ingrandimenti per campo chiaro e contrasto di fase: 4X, 10X, 20X e 40X. Assolutamente nuovo per questo livello di microscopia, l'obiettivo di fase 4X per analisi veloci ed esami tipo screening.



Tavolino portaoggetti

Il tavolino basso, che consente una postura d'osservazione ottimizzata e un facile accesso, ha una nuova **superficie resistente** per una pulizia più facile. Tutti i pack standard contengono un inserto in vetro, nel tavolino, e uno **nuovo in metallo**.

Il tavolino portaoggetti meccanico opzionale può essere fornito con inserti per i più comuni contenitori di colture cellulari e con vetrini di vetro standard.

Condensatore

La montatura dei condensatori permette un **veloce cambio tra i due condensatori**. Sorprendentemente il concetto Motic presenta **un solo set di anelli di fase** che coprono entrambi i condensatori, assicurando così la massima flessibilità. Quando il condensatore viene rimosso, **la massima distanza di lavoro libera è di 184mm**.



Illuminazione

Il modello AE2000 di Motic offre **un'immagine molto più brillante e anche più illuminata**. La gestione della luce, tanto nella versione **alogeno come nella LED**, è stata migliorata in termini di trasmissione e di ottimizzazione della traiettoria. I pack standard sono provvisti di illuminazione alogena 6V/30W.



L'AE2000 è anche compatibile con i più recenti requisiti dell'illuminazione LED, **sostituendo la lampadina alogena con un piccolo modulo LED**. Uno dei principali vantaggi del LED, e cioè la grande riduzione dello sviluppo di calore, può essere adesso ottenuto per il semplice studio di campioni vivi.

Come nuova forma di sicurezza, Motic ha implementato, nell'AE2000, una **"modalità sleep" basata sul sensore IR**. Questo sensore identifica l'utente davanti al microscopio e lo spegne automaticamente dopo **15 minuti dall'abbandono della postazione da parte dell'utente**.

GOINGgreen





Documentazione

Al giorno d'oggi, un'accurata documentazione sta diventando un aspetto sempre più importante nella maggior parte delle applicazioni delle scienze naturali

La combinazione dell'AE2000 con una delle **macchine fotografiche digitali Moticam** restituisce **eccellenti immagini dal vivo, che possono essere facilmente salvate per un impiego futuro**. Tutte le macchine fotografiche Motic sono provviste di un software che trasforma l'AE2000 in una vera e propria postazione di analisi e documentazione.

Motic offre una gamma completa di macchine fotografiche digitali, a cominciare da quelle a risoluzione base di 1.3MP (CMOS), fino al grado **Research di Moticam Pro Line (CCD)** con un massimo di 5MP, includendo le versioni **Monochrome e Cooled**. Queste macchine fotografiche Moticam restituiscono immagini nitide dal vivo con una facile gestione post-cattura.

Specifiche Generali

- Testata binoculare / trinoculare, 360° girevole, inclinata a 45° (ripartitore ottico rapporto 100:0/20:80)
- Distanza interpupillare 48-75mm
- Oculari a grande campo N-WF10X/20 mm ad alto punto focale, con regolazione diottrica per entrambi gli oculari e conchiglie in gomma per oculari
- Revolver quadruplo invertito, orientato sulla sinistra
- CCIS® PL4X, PL PH10X, LWD PL PH20X ed LWD PL40X
- Sistema coassiale di messa a fuoco macro e micro
- Tavolino portaoggetti resistente 200x239mm
- ELWD N.A. 0.3, distanza di lavoro 72mm
- Slitta per contrasto di fase a 3 posizioni, con anello di fase Ph1
- Illuminazione alogena al quarzo 6V/30W con controllo di intensità. Lampadina alogena intercambiabile con moduli LED da 4500K e 6000K
- Alimentazione elettrica universale 100-240V
- In dotazione: placca del tavolino in metallo, placca del tavolino in vetro, filtro azzurro, filtro verde, viti per la centratura, cavo di alimentazione, chiave esagonale e copertina di vinile anti-polvere.

EN | ES | FR | DE | IT | PT | RU

Motic®



Canada | China | Germany | Spain | USA

www.motic.com